



きもの仕度 マスター

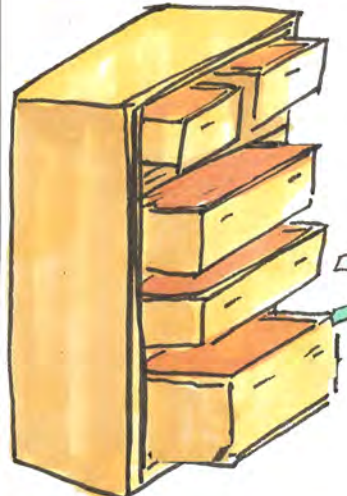
こんには、きもの仕の平野です。
梅雨もあけ、夏真盛り。
皆様かがおすごしですか？

たんすの中にも暑いや湿気は
こもるもの。そんな時に
おすすめなのは扇風機です。

引き出しをあけて、2〜3時間
風をあててみて下さい。

カビ予防におすすめです。

おためし
あれ♡



麻アサのスス×

「せーんぷ」
『麻』モノに つかえたら、
す、ごく涼しくなりますよ♪

帯板

腰紐

襦袢

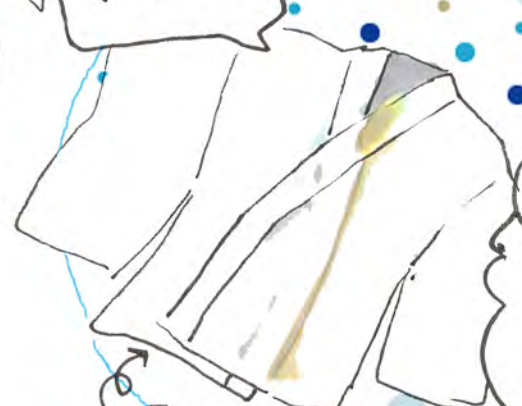
大阪店
大藤



少しでも涼しく
着つけられるように
麻素材の製品が
おすすめです。
体感温度が
違いますよ〜!!

伊達締め

足袋



「白の絡目」が定番。
色ものの麻襦袢で

蕨(かたぬ)を楽しむ上級者も☆

奥が深い
襦袢の世界...



「麻の着物はシワに
なりやすい」特徴が
ありますが、このアイロン
仕上げでスッキリきれい
になりますよ♡

着用後は
あまかせを...



大阪店
大藤
長曾

夏場の着付けは、
なるべく道具を減らして、
体に当たるものを少なくするのも、
涼しく着るコツです。



そんなキモノも
いつでも
ご相談下さい



「セクレタリーサービス」 はじめました

セクレタリーサービスとは？

会員になっていただいたお客様
一人一人に合わせたお付き合いを
させていただくサービスです。



私たちが「ものじ」の性格である
「お節介」をご提供し、
喜んでいただけたら...
という思いで
はじめてました！

どんなことを
するの？

着物に関する、ありとあらゆるお中凶みの
相談を承ります！

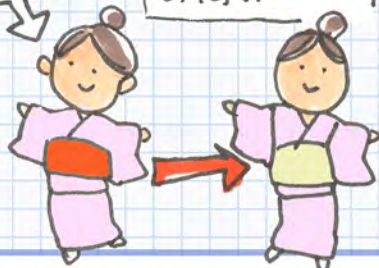
例えば..

- 「今風のコーディネートにするには？」
- 「帯をレンタルしたい」

この2つの
ご相談に
お応えして...

今風のコーディネート
というご要望を
お伺い

着物を拝見し、
どんな帯が合うか
確認！



ピッタリの帯を
手配！

- 着用後の着物をチェックしてほしい

汗とか
吸ったの
かな...
シミ...

このまま
しまっちゃう。
シミが出たりしないかな？
エリとか...

こんな時にご相談下さい😊

他にも

- 着物、帯、小物、お探し代行
- 出張着付け師の手配代行

こんなことも承ります！



人脈・知識・経験を
駆使して
お応えいたします！

あなたの
お助け
です。

「ご要望を
お伝え下さいたら、
ご返信してお待ち下さい。」

ハイ

ご入会の際は...

専用電話番号: **03-3249-3955** までご連絡下さい。

「ニュースターを見て...」とあしや、ていた「けろとスムーズ」です😊

担当者から
折り返しいたします



西宮店
日笠の

ゆかたや
夏のお気軽なお出かけに
ぴったりの半巾世帯アレンジです。

着付け
ワンポイント

西宮店加藤

変り角出し

① テの長さを帯幅の約3倍
(約60センチ)とし、帯を胴に
二巻きして、タレを上にして
ひと結びする。



③ 残りのタレは裏側を
出して帯幅を広げる。
タレ先で左右の羽根を
結び目を包みように
上から下へ板さ出す。
この時残りの帯が長ければ
ふくらりと結び、短い時は
すぢり結ぶ。
(タレの引き方で調整)



② 結び目のきめから、テを
左なめめ上に約20センチ
折り返して左羽根とし、
タレは二つ折りのまま、背中央
でテ作った左羽根を
下から包みようにして右側に
双輪に結ぶ。



④ 残りのタレをもう一度
上から下へ板き、タレの
長さを決める。
帯山を整えて、左右の
羽根を同寸法に仕上げる。
羽根の長さは体型により
変える。



「はあがら」

日本橋店
おまかせ
日本橋で
いっしょに
もんねー

おまかせ
日本橋で
いっしょに
もんねー

おまかせ
日本橋で
いっしょに
もんねー

おまかせ
日本橋で
いっしょに
もんねー

おまかせ
日本橋で
いっしょに
もんねー

おまかせ
日本橋で
いっしょに
もんねー

おまかせ
日本橋で
いっしょに
もんねー

おまかせ
日本橋で
いっしょに
もんねー

おまかせ
日本橋で
いっしょに
もんねー

おまかせ
日本橋で
いっしょに
もんねー

おまかせ
日本橋で
いっしょに
もんねー

おまかせ
日本橋で
いっしょに
もんねー

世田谷店
オープン1周年になりました!

世田谷店、秦です!
オープンから1年、たくさん
のお客様にご利用いただき、
心から感謝申し上げます!!

世田谷店
お客様の声

着物のことを相談
できるお店ができて
うれしい〜!!

川崎奇方面から
とても便利だわ〜

仕立て直し、
裄直しができる
ところがあるなんて...
今までは京者Bに
行ったのよ〜

30年前の着物
箔修正で
みちがえた〜!!
また着られて
うれしい♡♡

お元氣どうぞ
何よりです〜!!

日本橋店も
かんばります!!

おまかせ
日本橋で
いっしょに
もんねー

お客様からこんな声をいただきました。



お客様の声
お名前 (ニックネーム・匿名希望可) Anna

親戚の結婚式1ヶ月前に着用する着物を開けてみると、まさかのカビ!! もっと早く確認すればよかった... 昨年虫干しを怠ったから... 鹿児島は湿度が高いから... と色んな思いが頭をめぐりましたが、後の祭りです。でも困った時にまさきに思い出のがきもの辻様です。あけてご連絡して、着物を見ていただいたところ、取れるカビなので、結婚式に間に合うように仕上げてくださるとの事、ひと安心致しました。いつも電話やメールで迅速かつ丁寧にご対応いただき何の不安もなく、安心してお任せできてありがたい限りです。お陰様で無事結婚式に着物を着て参列することができました。ありがとうございました。

毎月メルマガを見つけて着物の管理が大変な事はわかってはいるのですが... 何が起っても辻様がなんとかしてくださると甘えてばかりではいけないな、反省です。これから私の着物ライフの楽しみを支えてくださるかけがえのないお店としてお付き合いをよろしくお願い申し上げます。

担当者より

今回お連れ様のご都合に合わせてお送りいただきましたね。結婚式まで1ヶ月程でしたが、何とか間に合うようにお届けできて、またこのようなメッセージをいただいたり、心より嬉しく思っております。



担当: 工藤

お着物のクリーニング・ニュースレターに関するお問い合わせは、下記にお電話下さい。

0120-123-977 フリーダイヤル 通話料無料 携帯OK
10:00 ~ 18:00 月曜日~日曜日 毎日受付



【日本橋店】
10時~18時
(店休日 年末年始)
東京都中央区
日本橋人形町1-11-11
(水天宮前・
人形町駅より徒歩2分)



【世田谷店】
10時~18時
(店休日 水・木曜日)
東京都世田谷区太子堂
4-27-4
(東急田園都市線・
三軒茶屋駅より徒歩5分)



【大阪店】
10時~18時
(店休日 火・水曜日)
大阪府大阪市阿倍野区
旭町1-1-31
(天王寺駅 5出口より
徒歩5分)



【西宮店】
10時~17時
(店休日 水・日曜日)
兵庫県西宮市久保町4-23
(阪神電車・
西宮駅より徒歩8分)